

Arc de decoupe VH 135

Ce dispositif de fixation de fil vertical à l'arc de coupe permet d'effectuer des découpes verticales à 90° comme à 45° avec la scie à fil chaud L-G-S 135R. Le fil vertical donne la possibilité de travailler des plaques de très grandes dimensions.



Scie L-G-S 135R y compris arc de coupe VH 135.

CARACTERISTIQUES

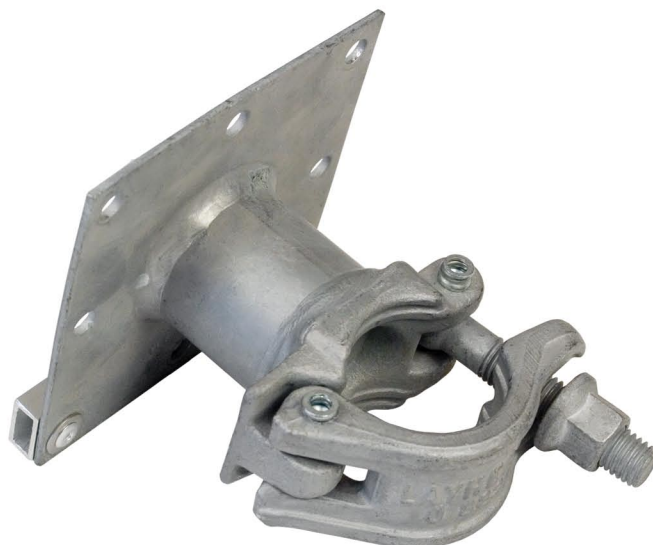
- ◆ Compatible avec la scie à fil chaud L-G-S 135R de fabrication après 7/2011
- ◆ Alu anodisé
- ◆ Liaisons d'angle avec âme métalliques solides
- ◆ Y compris 3 fils de rechange
- ◆ Hauteur de coupe : 400 mm
- ◆ Schnittbreite: 780 mm

PRIX HT ET HORS LIVRAISON

- ◆ 159,90 Euro

Fixation pur echafaudage

Avec cette très solide fixation, on peut fixer, en quelques secondes, les scies aux échafaudages, ce qui apporte une liberté de travail simple et efficace.



Au moyen de trois écrous, la fixation à l'échafaudage est installée en une fraction de seconde à la scie.

CARACTERISTIQUES

- ◆ Compatibles avec tous les scies à fil chaud Schiwa avec plateau depuis 2011
- ◆ Facilite le travail
- ◆ Montage rapide à l'aide de 3 vis
- ◆ En acier zingué

PRIX HT ET HORS LIVRAISON

- ◆ 69,90 Euro