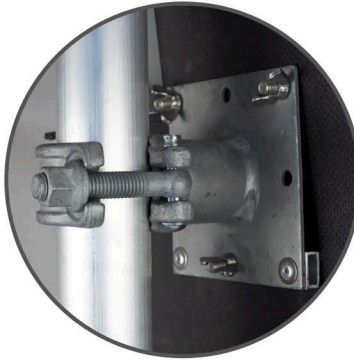
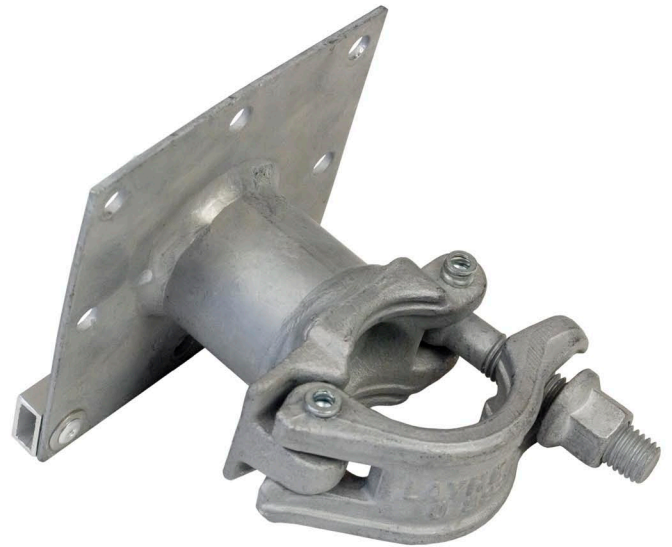


Gerüsthalterung

Mit dieser sehr robusten Halterung ist das Heißdrahtschneidegerät in Sekunden am Gerüst fixiert und bietet so eine einfache aber wirkungsvolle Arbeitserleichterung.



Mittels drei Schrauben wird die Gerüsthalterung in Sekundenschnelle am Schneidegerät montiert.

MERKMALE

- ◆ verwendbar für alle SCHIWA-Styroporschneider mit Arbeitsplatte ab Baujahr 2011
- ◆ Arbeitserleichterung
- ◆ sekundenschnelle Montage mittels drei Schrauben
- ◆ aus verzinktem Stahl

PREISE (zzgl. gesetzl. MwSt.)

- ◆ 69,90 Euro

PREISE (inkl. 19 % MwSt.)

- ◆ 83,18 Euro

ARTIKELNUMMER

- ◆ Gerüsthalterung: 00GH0049

Ersatzdrähte

MERKMALE

- ◆ 10 Stück
- ◆ einzeln verpackt
- ◆ Längen (in mm):
1150 (FCT 1010, L-G)
1270 (Junior 100)
1500 (L-G-S 135R, L-G-VH 135R)
1650 (Junior 135, FCT 1350)

PREISE (zzgl. gesetzl. MwSt.)

- ◆ 49,00 Euro

PREISE (inkl. 19 % MwSt.)

- ◆ 58,31 Euro

ARTIKELNUMMERN

- ◆ Drähte 1150: 00D11509
- ◆ Drähte 1270: 00D12709
- ◆ Drähte 1500: 00D15009
- ◆ Drähte 1650: 00D16509

